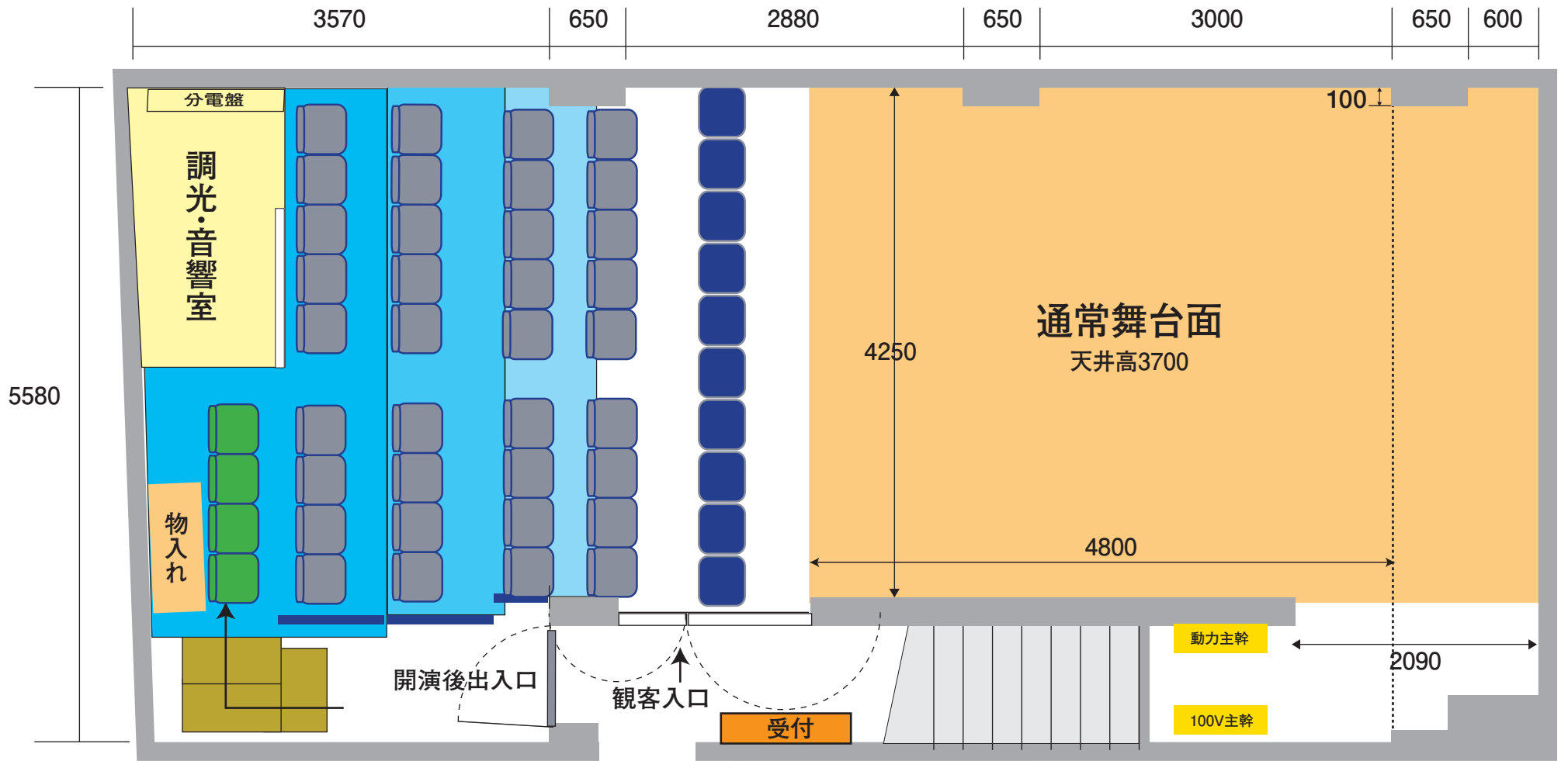


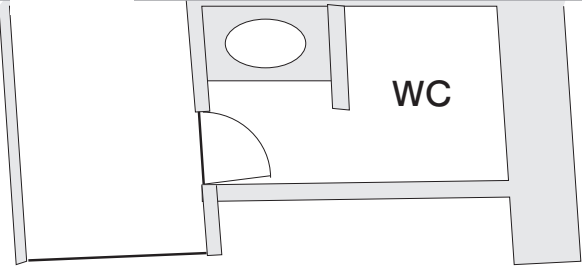


上野小劇場平面図

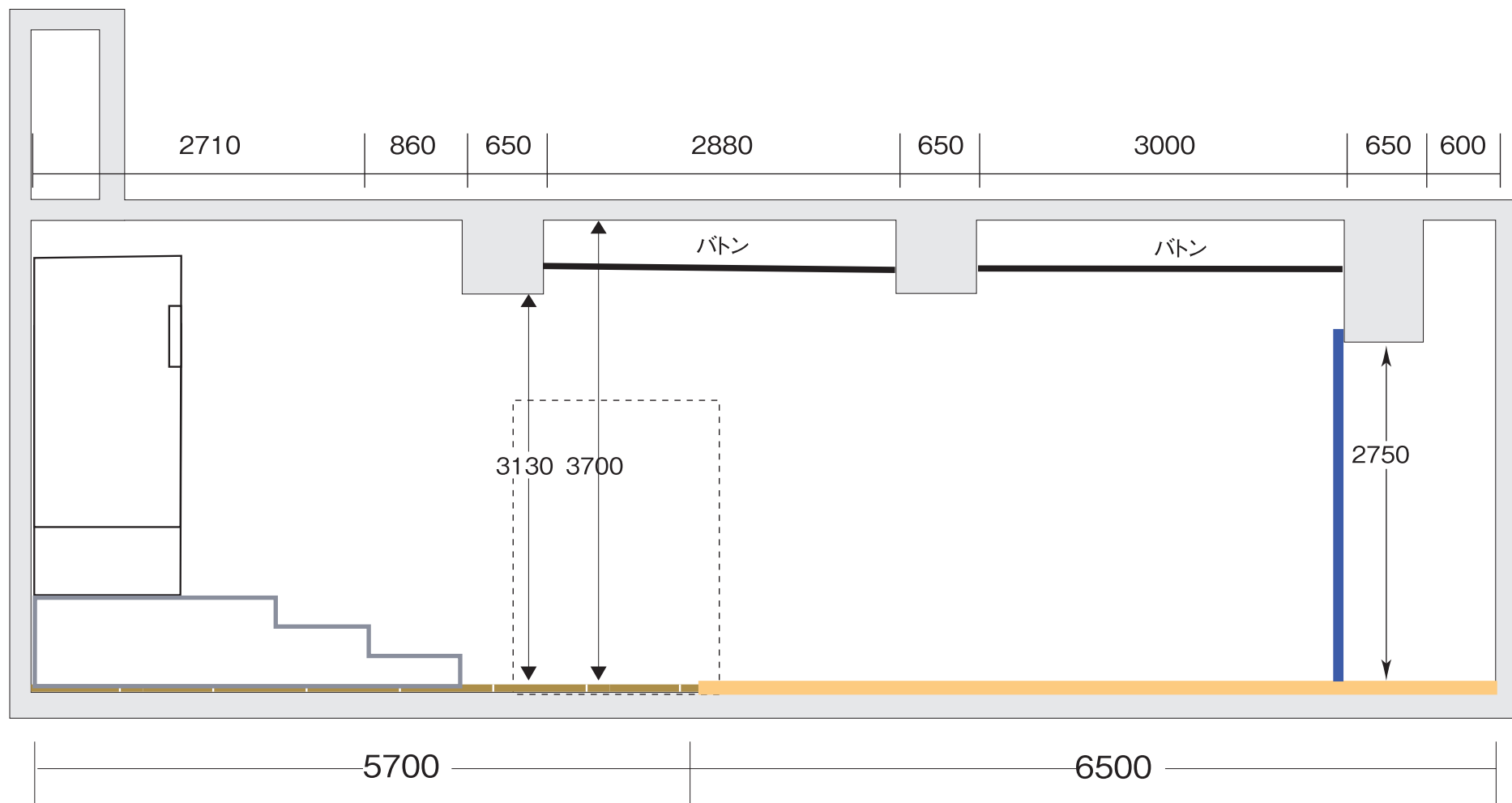


客席

-  椅子席40席 (最後列4席折りタタミ)  
最前列を敷席にする場合は座布団が有ります
-  敷席用座布団10枚程度

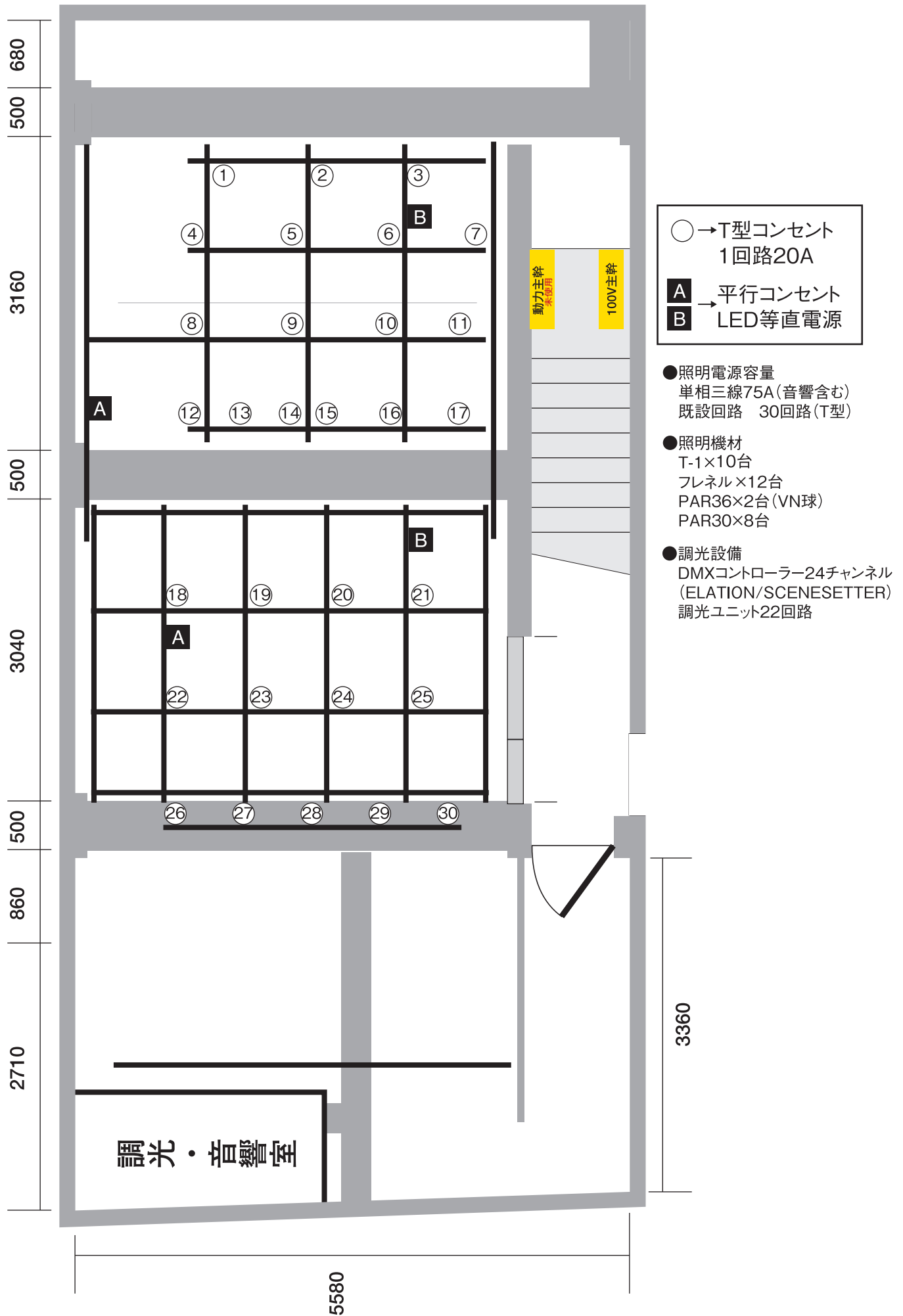


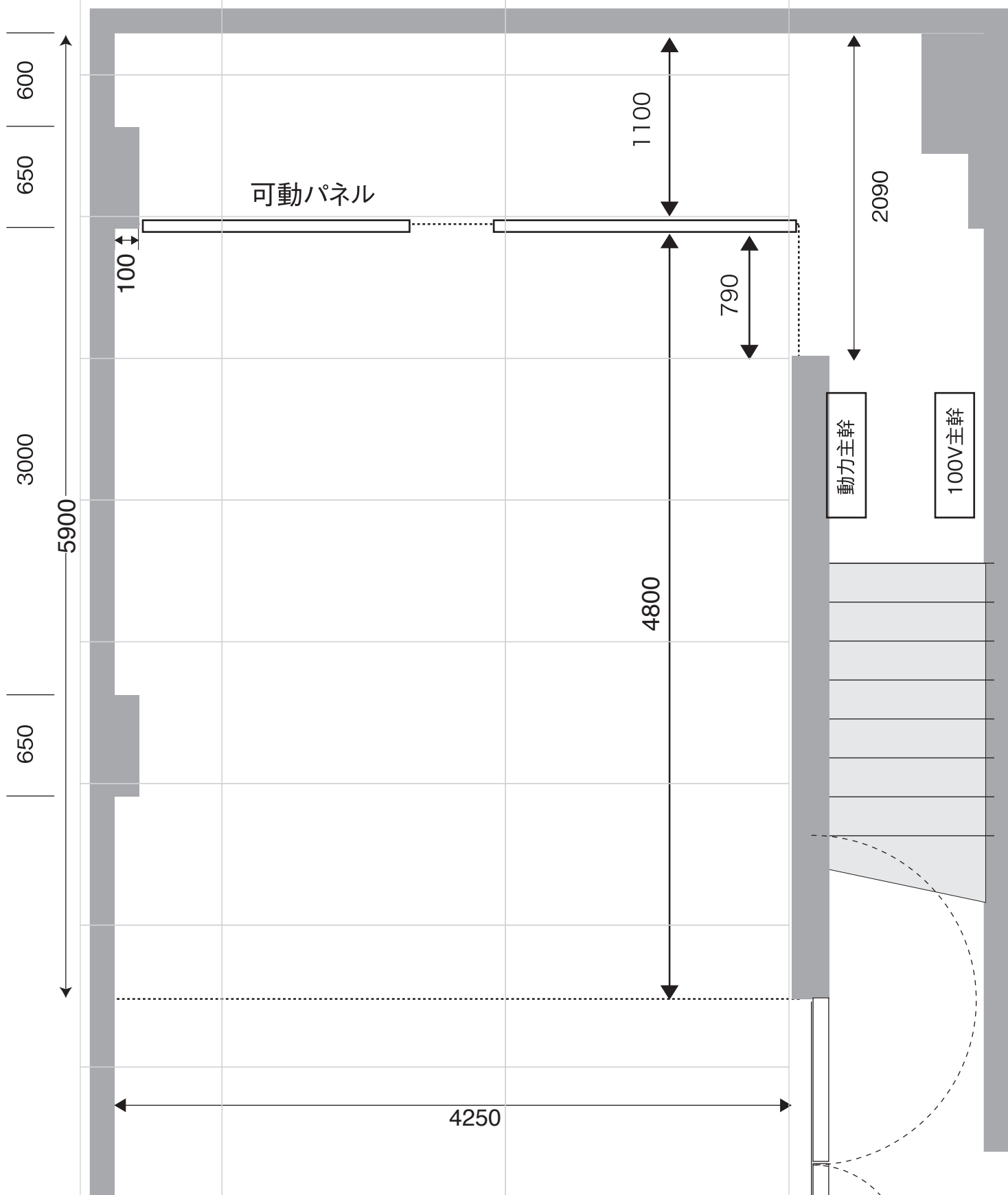
上野小劇場側面図



# 上野小劇場 バトン配置及び回路図

2022.1月現在





- 照明機材  
T-1×10台 フレネル×12台  
PAR36×2台  
PAR30×8台
- 調光機  
①調光ユニット22回路  
②DMXコントローラー24チャンネル  
ELATION/SCENESETTER

- 音響機材  
アンプ、スピーカー2  
6Chミキサー

- 可動パネル1820×2580 2枚  
平台3×6=8枚、3×3=2枚、2×3=1枚  
箱馬(大)4個・300×181×474mm  
(小)6個・300×181×362mm